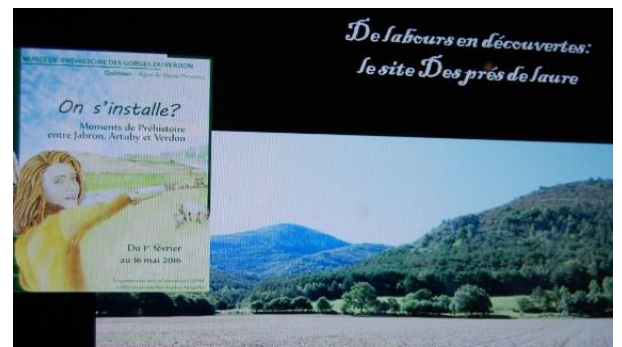
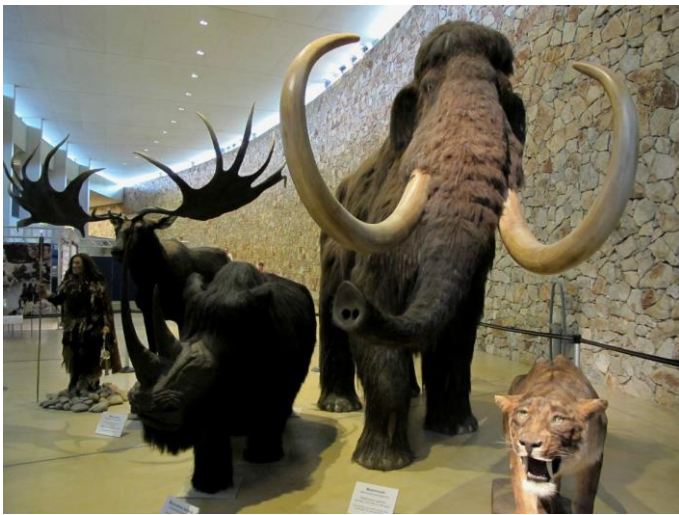


# AUTOUR DU GRAND CHÊNE

QUINSON  
Musée de la Préhistoire  
27 février 2016



Le temps pluvieux a ramené le nombre de participants à 16 et nous a contraints à supprimer la partie champêtre. Au musée, l'accueil nous a plongé hors du temps : face à nous un gigantesque mammouth (7 à 8m) robe noire, luisante, près de lui un mégacéros, un tigre à dents de sabre...cet ensemble étant observé par un homo sapiens de 120 000ans.



L'exposition temporaire porte sur la zone Jabron, Artuby et Verdon : des moments de vie de ces populations en fonction du terrain et des déplacements saisonniers marqués par des blocs éclatés, des outils, des lames, des pointes taillées.



**LE DÉBITAGE :**  
**DES PRODUITS ET BEAUCOUP DE DÉCHETS**

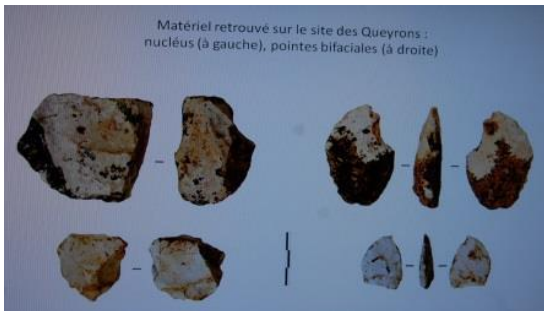
Le débitage d'un bloc de silex produit de nombreux déchets. Ces déchets sont précieux pour les archéologues car ils permettent de reconstituer les traditions techniques, les objectifs et les savoir-faire des tailleurs. Les « beaux produits » ont souvent l'honneur des vitrines des musées et ils ont focalisé l'attention des premiers préhistoriens. Aujourd'hui, la recherche s'appuie sur l'ensemble des produits.

Au cours de la Préhistoire, les méthodes de débitage ont été multiples et les produits qui leurs sont associés le sont tout autant. Aux Près de Laure, les tailleurs ont produit des lames, de grands éclats allongés et tranchants. On parlera donc de débitage laminaire.



Photos de g à d et h en bas :  
L'entrée – Le site des Près de Laure « de Labours en découvertes »  
Bornes interactives – Panneau explicatif - Présentoirs - Découvertes

Au 1<sup>er</sup> étage (Musée régional) Exploration des grottes, outils, illustration du mode de vie, vitrines avec personnages, reproduction des dessins trouvés dans les grottes, fonte des métaux, chasse...



Un mini film documentaire sur la découverte de la grotte de la Baume bonne nous fait voir les fouilles, les découvertes...



A la sortie il faisait froid, l'association par l'intermédiaire de Robert nous invite à prendre une boisson chaude, ce qui nous a permis de passer un très bon moment de convivialité que nous avons apprécié.



Merci au Grand Chêne.

*Edgar*